



**EVERGREEN**  
drive to the future



# CATÁLOGO DE PRODUCTO

PCR  
Auto y Camioneta



## CONTENIDOS





DESCRIPCIÓN GENERAL.....	01
NEUMÁTICOS DE VERANO.....	03
Pasajeros SUV/4x4	
Camionetas	
NEUMÁTICOS PARA TODAS LAS ESTACIONES ...	35
NEUMÁTICOS DE INVIERNO ____	43
Pasajeros y SUV	
Van	
CARACTERÍSTICAS TÉCNICAS ____	57

# PRODUCTOS & DISEÑOS

**VERANO**

Ultra Alto Rendimiento	Alto rendimiento		
 <b>DYNACONTROL E1728</b> <b>EU72</b>	 <b>DYNACOMFORT EH226</b> <b>EH23</b> <b>EH22</b>		
Ultra Alto Rendimiento	Autopista	Todo terreno	Fuera de Ruta
 <b>DYNACONTROL ES880</b> <b>ES86</b>	 <b>DYNACOMFORT ES380</b> <b>DYNACOMFORT ES83</b> <b>ES82</b>	 <b>ES89</b> <b>DYNATERRAIN ES90</b> <b>DYNATERRAIN ES92</b>	 <b>DYNO WILD ES 91</b>
 <b>DYNAMASTER EV516</b> <b>ES88</b> <b>ES87</b>			

**TODAS LAS ESTACIONES**

 <b>DYNACOMFORT EA719</b>
 <b>DYNAMASTER EA720</b>
 <b>EW66</b> <b>EW62</b> <b>ICE TOUR 15</b>
 <b>WinterPRO EW616</b>

**INVIERNO**

# NEUMÁTICOS DE VERANO

EVERGREEN & SUTWER acompañan tu pasión por conducir.





# AUTOMÓVILES

## ULTRA ALTO RENDIMIENTO



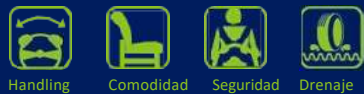
Diseñado para personas que buscan la mejor experiencia al conducir. Una combinación perfecta de excelente conducción, comodidad excepcional, con un menor nivel de sonoridad y una máxima seguridad.



**DYNACONTROL**  
**EU728**

**EU72**

# DYNA CONTROL EU728



V/W/Y Índices  
U.T.Q.G 280/AA/A  
30/35/40/45/50/55 Series

Desarrollado con material nano-reforzado, mejora el excelente manejo y movilidad en superficies secas y mojadas.

## Conducción en alta velocidad



La tecnología de equilibrio rígido Frame evita que la carcasa se tuerza, lo que mejora la fricción del agarre lateral durante el giro.



El diseño del hombro curvo evita la torsión al entrar en contacto con la carretera.

## Conducción segura

La fórmula de caucho altamente elástico combinada con material nano-reforzado acorta la distancia de frenado.

## Súper adherencia en suelo húmedo

- Diseño de la banda que penetra en la película de agua generando mayor adherencia.



## Conducción silenciosa

- ◻ El diseño de la banda reduce el sonido a lo mas bajo.
- El diseño de hombro cerrado evita que el sonido se propague.



## Confortabilidad

- La distribución de bloques diversos proporciona una suavidad excepcional para absorber los golpes y aumenta la comodidad de conducción al tiempo que garantiza la resistencia de la banda de rodamiento.



# AUTOMÓVILES

## ALTO RENDIMIENTO



Desarrollado para automóviles de paseo, proporciona un rendimiento maravilloso y un menor consumo de combustible.



**DYNACOMFORT**  
**EH226**

**EH23**

**EH22**

# DYNACOMFORT EH226



T/H/V/W Índices  
U.T.Q.G 400/A/A  
45/50/55/60/65/70 Series

Especialmente diseñado para mejorar el rendimiento en tracción y conducción en carreteras mojadas y secas, con menor resistencia al rodamiento y ahorro de combustible.



## Larga vida útil de la banda de rodamiento

La fórmula especializada aumenta la resistencia al desgaste.



## Excelente conducción

- Los bloques de hombro reforzados y las ranuras centrales ofrecen una adherencia mejorada al frenar y tomar curvas, para una conducción óptima y precisión en la dirección.

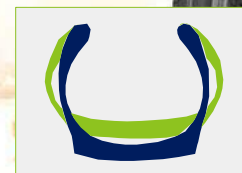


## Confortabilidad

El diseño asimétrico de la banda y el compuesto especializado garantizan una excelente comodidad de conducción, bajo nivel de sonido y una notable estabilidad en alta velocidad.

## Menor consumo de combustible

- El compuesto de pared lateral de alta dureza evita que el neumático se deforme, disminuye el área de contacto con el suelo, reduce el balanceo resistencia, y asegura un menor consumo de combustible.







**SUV / 4x4**

**ULTRA ALTO RENDIMIENTO**



Neumático de rendimiento premium para SUV / 4x4 y camionetas, mejora la conducción en alta velocidad y proporciona una gran tracción en carreteras mojadas y secas.

**DYNACONTROL  
ES880**

**ES86**

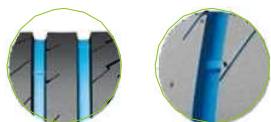
# DYNACONTROL E5880



V/W/Y Índice  
U.T.Q.G 280/AA/A  
35/40/45/50/55 Series

Las ranuras anchas de la banda y el diseño asimétrico aumentan la adherencia en seco y mojado, mejoran la conducción tanto en comodidad como en la reducción de sonidos. Menor resistencia al rodamiento.

## Agarre ultra húmedo



Las ranuras anchas de la banda de rodamiento aseguran el drenaje y la adherencia, proporcionando una excelente protección antideslizante.



## Excelente frenado

El diseño compacto del hombro acorta la distancia de frenado y aumenta la seguridad al conducir.

## Conducción en alta velocidad

El dibujo asimétrico de la banda de rodamiento y el diseño compacto de los hombros proporcionan una excelente estabilidad de conducción, especialmente cuando se toman curvas a alta velocidad.



La carcasa de rayón y poliéster de alta densidad proporciona un soporte adicional durante la conducción a alta velocidad.



## Confortabilidad

Bloques de ranuras en los hombros y diseño avanzado de la banda que genera menor resistencia al rodamiento y mejora la comodidad de conducción.



**SUV / 4x 4**

**AUTOPISTAS Y CARRETERAS**



Neumático premium para terrenos asfaltados diseñado para SUV / 4X4 y camionetas, proporciona una excelente conducción y estabilidad en condiciones de carretera seca y mojada.



**DYNACOMFORT  
E5380**

**DYNACOMFORT  
E583**

**E582**

**DYNACOMFORT**  
**E583**



**M+S**

**T/H/V/Y Índice**  
**U.T.Q.G 500/A/B**  
**50/55/60/65/70/75 Series**

Los nuevos compuestos y el diseño creativo proporcionan una adherencia en mojado excepcional, acortan la distancia de frenado y garantizan un mayor kilometraje y una conducción más segura.



#### Tracción en superficies húmedas

- El diseño de banda, las ranuras principales anchas y las demás ranuras pequeñas proporcionan una ultra tracción y un excelente drenaje en pavimentos mojados.



#### Conducción en húmedo y seco

- El diseño de hombro abierto mejora la estabilidad y la tracción al tomar curvas cerradas en carreteras húmedas y secas.



#### Conducción silenciosa

- El diseño de banda mejorado, las ranuras más anchas y la nervadura central garantizan un excelente rendimiento en carreteras pavimentadas y sin pavimentar, proporcionan una conducción suave.

#### Compuesto ultra resistente al desgaste

Las partículas de negro de carbón ultra resistentes al desgaste mejoran la resistencia al deslizamiento en mojado y al desgaste, aumentan la vida útil y el kilometraje de los neumáticos.





**SUV / 4x 4**

**TODO TERRENO**



El neumático todo terreno para SUV / 4x4 y camionetas, proporciona un excelente rendimiento en condiciones urbanas y fuera de carretera.

**DYNA TERRAIN  
E590**

**DYNA TERRAIN  
E592**

**E589**

# DYNA TERRAIN E590



M+S

S/T/R/Q Índice  
U.T.Q.G 700/A/B  
50/60/65/70/75 Series

Especialmente diseñado para una conducción agresiva en todo terreno, banda de rodamiento resistente y una estructura de bloques para todo tipo de carretera.

## Tracción todo terreno

La pared lateral OWL está diseñada para ser resistente a los arañazos, lo que garantiza una vida útil más larga y minimiza los daños causados por el impacto en carretera.



En la banda de rodamiento del neumático, los compuestos especiales proporcionan una adherencia notable y un excelente control en superficies húmedas y secas, así mismo aumentan la vida útil del neumático.



## Tracción en suelos húmedos y secos

Diseño agresivo de banda de rodamiento de hombro abierto, expulsa eficientemente nieve, agua, aguanieve y barro para una tracción óptima en condiciones todo terreno.



## Compuesto de banda de rodamiento de kilometraje largo

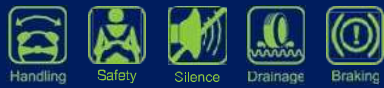
La banda de rodamiento de un material de resina altamente resistente a la humedad reduce la resistencia al rodamiento de los neumáticos, extiende la vida útil y el kilometraje de los mismos.

## Durabilidad

La estructura excepcionalmente fuerte y el diseño de la pared lateral brindan una excelente durabilidad y resistencia en todos los terrenos.



# DYNATERRAIN E592



NEW



## M+S

S/T/H/V Índice  
U.T.Q.G 500/A/B  
60/65/70 Series

Diseñado para proporcionar un excelente rendimiento en autopistas y fuera de carretera.



### Excelente conducción

- Las ranuras en forma de W ofrecen un frenado mejorado y refuerzan la conducción en diferentes condiciones de las carreteras.



### Paseo tranquilo

- El diseño de la banda de rodadura multitrayecto ayuda a reducir el sonido para un viaje silencioso en carreteras pavimentadas o sin pavimentar.

### Compuesto de resistencia al desgaste

La sofisticada fórmula de caucho proporciona una vida útil más larga.

### Tracción en mojado

- El diseño de hombro abierto mejora la estabilidad y el rendimiento de tracción en diferentes condiciones de la carretera.





## SUV / 4x 4

# FUERA DE CAMINO



Neumático científicamente diseñado para SUV / 4X4 y camionetas, proporciona una excelente conducción y estabilidad en terrenos difíciles e inestables.



**DYNA WILD**  
**ES 91**



# DYNAWILD ES 91



**M+S**  
**Q** Índice  
**75/85 Series**

El diseño de la banda de rodamiento y la estructura de alta resistencia de tela de poliéster de tres capas proporcionan una tracción multidireccional, excelente adherencia y protección antipinchazos

## Conducción fuera de camino

El excelente diseño de la banda y del hombro abierto, mejoran las capacidades de autolimpieza y adherencia cuando se viaja por carreteras escarpadas y rocosas.



El diseño de los grandes bloques sobre el hombro mejoran la calidad de conducción en carreteras de barro y piedra.



## Durabilidad

3 capas de poliéster de alta resistencia brindan una excelente durabilidad y resistencia.



El diseño extendido de la pared lateral proporciona una conducción más segura al proteger los flancos y aumenta la tracción en carreteras de barro.

## Gran Tracción

El diseño optimizado de la banda de rodamiento proporciona un rendimiento de tracción ultra fuerte y la capacidad de resistir pinchazos.



## Compuesto resistente al desgaste

El compuesto de caucho premium proporciona una vida útil más larga.



## CAMIONETAS



Especialmente diseñado para furgonetas comerciales y camionetas, proporciona una mayor capacidad de carga y un mayor rendimiento de kilometraje.



**DYNAMASTER  
EV516**

**ES88**

**ES87**

# ES88



P/Q/R/S/T índice  
60/65/70/75 Series

El diseño de banda proporciona un manejo excepcional en superficies mojadas y una excelente durabilidad en alta velocidad.



## Conducción agresiva

- Las ranuras principales más anchas y profundas proporcionan una excelente estabilidad de la dirección y un rendimiento de conducción en todo tipo de condiciones de la carretera.

## Diseño de la estructura para cargas

La estructura optimizada del neumático y el diseño de la pared lateral aseguran una superación en la capacidad de carga y una conducción segura.



## Larga vida útil de la banda de rodadura

- El diseño de ranuras más profundo proporciona un mayor kilometraje y mejora el rendimiento de costos.



Compuesto de banda de rodadura que ahorra combustible y es resistente al desgaste.



## Conducción segura

- Diseño único de cima y hombro, menor resistencia al rodadura, compuesto que disminuye el sonido, incrementa la seguridad en conducción y comodidad.



## NEUMÁTICOS PARA TODAS LAS ESTACIONES

Los neumáticos para todas las estaciones maximizan el rendimiento durante todo el año en todas las condiciones climáticas.



## TODAS LAS ESTACIONES



Científicamente diseñado para automóviles de pasajeros, SUV y vehículos comerciales, proporciona un excelente rendimiento para todas las estaciones del año.



**DYNACOMFORT**  
**EA719**



**DYNAMASTER**  
**EA720<sup>VAN</sup>**

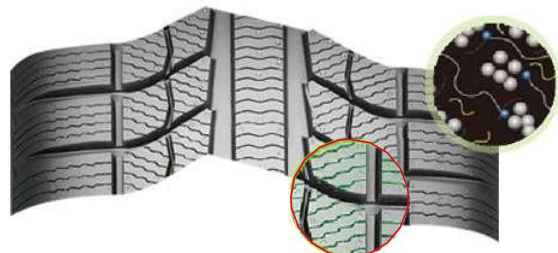
# DYNACOMFORT EA719



**T/H/V/W Índice**  
**U.T.Q.G 300/AA/A**  
**45/50/55/60/65/70/80 Series**

La banda de rodamiento posee un diseño direccional con compuestos para todas las estaciones del año.

Proporciona una excelente conducción, incrementa la vida útil de los neumáticos, precisión en curvas y adherencia superior en todas las condiciones climáticas.



Emplea nuevos compuestos en el diseño de banda de rodamiento para adaptarse a los climas de todas las estaciones, lo que permite disfrutar de una experiencia de conducción sin preocupaciones durante todo el año.

## Conducción durante toda la temporada

El dibujo direccional de la banda de rodamiento proporciona una evacuación de agua eficiente para una excelente tracción en mojado y mejora la respuesta de la dirección, incluso en suelo de nieve y hielo.



## Conducción económica

- Las ranuras longitudinales centrales y los hombros reforzados mejoran la seguridad de conducción y una mayor vida útil de la banda de rodamiento.



El nuevo compuesto de la banda de rodamiento mejora la resistencia al desgaste y garantiza un largo kilometraje de conducción.

## Excelente frenado

- El diseño de los hombros de la banda de rodamiento ayuda a aumentar la adherencia y acortar la distancia de frenado en la conducción para todas las estaciones.



# DYNAMASTER EA720 VAN



## T/H índice 60/65/70/75 Series

Compuesto de sílice para un excelente rendimiento de conducción en superficies de hielo y nieve. Diseño asimétrico y banda de rodadura ancha para una seguridad excepcional.

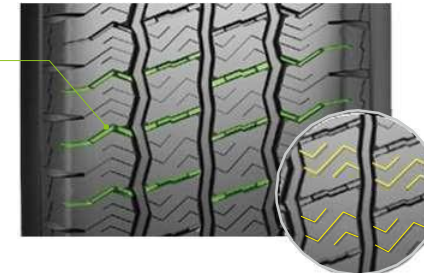
### Conducción segura

El diseño mejorado de la banda de rodadura con compuesto de sílice aumenta la seguridad de conducción en condiciones secas y húmedas.



### Excelente frenado

Las ranuras en forma de ondas mejoran la conducción en condiciones de carretera seca, reduciendo la distancia de frenado.



La tecnología de múltiples pequeñas ranuras proporciona un excelente rendimiento de frenado y tracción sobre hielo y nieve.

### Conducción para todos los climas

El diseño optimizado de la banda de rodadura de 4 nervaduras proporciona distancias más cortas de frenado en mojado y una respuesta directa de la dirección. Nuevo diseño de compuestos para todas las estaciones y adaptarse a todos los distintos climas.





# NEUMÁTICOS DE INVIERNO

Los neumáticos de invierno  
te protegen en tu conducción.





## INVIERNO



Especialmente diseñado para automóviles de pasajeros, SUV y 4x4, proporciona un alto nivel de conducción y seguridad en condiciones invernales.



**EW66**

**EW62**

# EW66



S/T/H/V Índice  
35/40/45/50/55/60/65 Series

Compuesto de sílice para un excelente rendimiento de conducción en superficies de hielo y nieve. Diseño asimétrico y banda de rodamiento ancha para una seguridad excepcional.

## Excelente Tracción en invierno



La banda de rodamiento de invierno mantiene sus características sin ser afectadas por las bajas temperaturas, garantiza la tracción y frenado estable.



Relleno negro de carbón blanco



Relleno de negro de humo

La tecnología de compuestos de sílice mejora el adherencia de los neumáticos y reduce la resistencia al rodamiento para un desgaste más eficiente de la banda.



## Frenado en invierno

Las ranuras profundas, densamente distribuidas y la lámina de acero ayudan a suavizar la banda de rodamiento, contribuyen a una distancia de frenado más corta en la superficie cubierta de hielo.



## Excelente conducción

El diseño asimétrico presentado por tres ranuras principales proporciona una súper maniobrabilidad.



## NEUMÁTICO DE INVIERNO



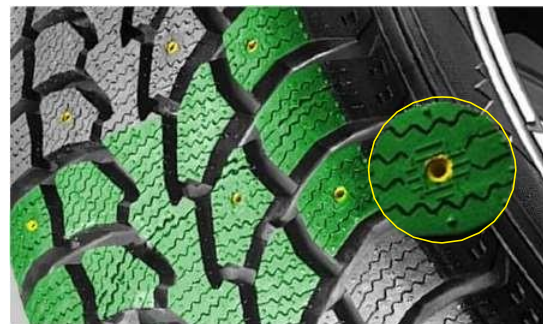
El neumático de invierno con clavos diseñado para automóviles, SUV / 4X4 y camionetas, mejora la seguridad de conducción y el rendimiento en hielo y nieve.

**ICE TOUR**  
**iS**



T/H/S/Q/R Índice  
40/45/50/55/60/65/70/75/80 Series

El diseño de la banda de rodamiento con clavos y en forma de V mejora la seguridad y el rendimiento conducción en condiciones climáticas invernal extremas.



### Diseño de banda de rodamiento con clavos

Mejora la seguridad y el rendimiento en condiciones climáticas invernales extremas.



### Tracción ultra invernal

La línea dentada y los pasadores dispuestos al azar contribuyen a la alta fuerza de agarre, mejoran la resistencia al deslizamiento lateral en nieve y hielo.



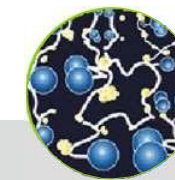
### Diseño de banda de rodamiento en forma de V

El agarre mejorado sobre hielo y nieve, la resistencia al deslizamiento, reducen eficientemente las emisiones de ruido.



### Frenado

El diseño dentado en las ranuras principales y longitudinales en el centro aseguran un excelente rendimiento de frenado en superficies cubiertas de hielo y nieve.



### Compuesto de sílice

Reduce la resistencia al rodamiento, las emisiones de carbono y el consumo de combustible.



## INVIERNO



Diseñado exclusivamente para camionetas comerciales, proporciona una mayor capacidad de carga y un mayor kilometraje en invierno.



**WINTERPRO**  
**EW616**

# WINTERPRO EW616



R/S/T Índice  
60/65/70/75 Series

Avanzado diseño de banda y de carcasa duradero, que aseguran la conducción en condiciones invernales extremas.

## Conducción invernal

- Las ranuras de la banda dispuestas circunferencialmente proporcionan un excelente drenaje de nieve y agua para aumentar el control en condiciones invernales.

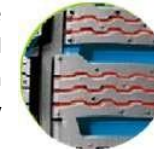


- Los compuestos de la fórmula de la banda de rodadura aseguran que el neumático mantenga la elasticidad y suavidad en condiciones climáticas de frío extremo.



## Adherencia en invierno

- Fórmula especializada de la banda de rodadura para clima helado y nevado. El neumático con nervaduras precisas brindan una adherencia más eficiente mientras se conduce y reduce el consumo de combustible.



## Frenado



- La intersección de bloques, laminillas y ranuras garantiza un mayor control y frenado mientras se conduce sobre hielo.



## Rendimiento de alto kilometraje

Los compuestos de fórmula de la banda de rodadura mejoran la resistencia al hidroplaneo, disminuyen la resistencia al rodadura, extienden la vida útil y el kilometraje de los neumáticos.

# SUMMER TIRES

Ultra High Performance



**DYNACONTROL**  
**EU728**



V/W/Y Rated  
U.T.Q.G 280/AA/A  
30/35/40/45/50/55Series



Aro	Medida	IC / IV	Diámetro Total		Ancho Sección		Estándar Rim	Max. Peso	Max. Presión
			mm	Pulg	mm	Pulg		kg	kpa
16"	205/50ZR16	87W	612	24.1	214	8.4	6½J	545	300
	205/55R16	91V	632	24.9	214	8.4	6½J	615	300
	205/55ZR16	91W	632	24.9	214	8.4	6½J	615	300
	205/55ZR16 XL	94W	632	24.9	214	8.4	6½J	670	340
	215/45ZR16 XL	90Y	600	23.6	213	8.4	7J	600	340
	215/55ZR16	93W	642	25.3	226	8.9	7J	650	300
17"	205/55R17 XL	95V	658	25.9	214	8.4	6½J	690	340
	215/50ZR17 XL	95W	648	25.5	226	8.9	7J	690	340
	225/45ZR17 XL	94Y	634	25.0	225	8.9	7½J	670	340
	235/50ZR17 XL	100W	668	26.3	245	9.6	7½J	800	340
	255/40ZR17 XL	98W	636	25.0	260	10.2	9J	750	340
	255/45ZR17 XL	102W	662	26.1	255	10.0	8½J	850	340
18"	215/40ZR18 XL	89Y	629	24.8	218	8.6	7½J	580	340
19"	265/35ZR18 XL	97Y	643	25.3	271	10.7	9½J	730	340
	225/35ZR19 XL	88Y	641	25.2	230	9.1	8J	560	340
20"									

**EU72**



W/Y Rated  
U.T.Q.G 280/AA/A  
35/40/45/50/55Series



Aro	Medida	IC / IV	Diámetro Total		Ancho Sección		Estándar Rim	Max. Peso	Max. Presión
			mm	Pulg	mm	Pulg		kg	kpa
16"	205/45ZR16	83W	590	23.2	206	8.1	7J	487	300
	205/45ZR16 XL	87W	590	23.2	206	8.1	7J	545	340
	205/50ZR16	87W	612	24.1	214	8.4	6½J	545	300
	205/55ZR16	91W	632	24.9	214	8.4	6½J	615	300
	205/55ZR16 XL	94W	632	24.9	214	8.4	6½J	670	340
	215/55ZR16	93W	642	25.3	226	8.9	7J	650	300
	215/55ZR16 XL	97W	642	25.3	226	8.9	7J	730	340
	225/55ZR16	95W	654	25.7	233	9.2	7J	690	300
	225/55ZR16 XL	99W	654	25.7	233	9.2	7J	775	340
	205/40ZR17 XL	84W	596	23.5	212	8.3	7½J	500	340
17"	205/45ZR17 XL	88W	616	24.3	206	8.1	7J	560	340
	205/50ZR17 XL	93W	638	25.1	214	8.4	6½J	650	340
	215/40ZR17 XL	87W	604	23.8	218	8.6	7½J	545	340
	215/45ZR17 XL	91W	626	24.6	213	8.4	7J	615	340
	215/50ZR17 XL	95W	648	25.5	226	8.9	7J	690	340
	225/45ZR17 XL	94W	634	25.0	225	8.9	7½J	670	340
	225/50ZR17 XL	98W	658	25.9	233	9.2	7J	750	340
	225/55ZR17	97W	680	26.8	233	9.2	7J	730	300
	235/45ZR17 XL	97W	644	25.4	236	9.3	8J	730	340
	245/45ZR17 XL	99W	652	25.7	243	9.6	8J	775	340
18"	215/35ZR18 XL	84W	607	23.9	218	8.6	7½J	500	340
	225/40ZR18 XL	92W	637	25.1	230	9.1	8J	630	340
	225/45ZR18 XL	95W	659	25.9	225	8.9	7½J	690	340
	235/40ZR18 XL	95W	645	25.4	241	9.5	8½J	690	340
	235/50ZR18 XL	101W	693	27.3	245	9.6	7½J	825	340
19"	235/45ZR19 XL	99W	695	27.4	236	9.3	8J	775	340
	245/35ZR19 XL	93Y	655	25.8	248	9.8	8½J	650	340
	255/50ZR19 XL	107Y	739	29.1	265	10.4	8J	975	340

# SUMMER TIRES

Ultra High Performance



**DYNACONTROL**  
**EU728**



V/W/Yíndice  
U.T.Q.G 280/AA/A  
30/35/40/45/50/55Series



	Tamaño	IC / IV	Diámetro total		Ancho de sección		Llanta estándar	Pulgada	Max.Carga	Max.Presión
			mm	Pulg	mm	Pulg			kg	kpa
16"	205/50ZR16		87W	612	24.1	214	8.4	6½J	545	300
	205/55R16		91V	632	24.9	214	8.4	6½J	615	300
	205/55ZR16		91W	632	24.9	214	8.4	6½J	615	300
	205/55ZR16 XL		94W	632	24.9	214	8.4	6½J	670	340
	215/45ZR16 XL		90Y	600	23.6	213	8.4	7J	600	340
	215/55ZR16		93W	642	25.3	226	8.9	7J	650	300
	205/55R17 XL		95V	658	25.9	214	8.4	6½J	690	340
17"	215/50ZR17 XL		95W	648	25.5	226	8.9	7J	690	340
	225/45ZR17 XL		94Y	634	25.0	225	8.9	7½J	670	340
	235/50ZR17 XL		100W	668	26.3	245	9.6	7½J	800	340
	255/40ZR17 XL		98W	636	25.0	260	10.2	9J	750	340
	255/45ZR17 XL		102W	662	26.1	255	10.0	8½J	850	340
	215/40ZR18 XL		89Y	629	24.8	218	8.6	7½J	580	340
18"	265/35ZR18 XL		97Y	643	25.3	271	10.7	9½J	730	340
	225/35ZR19 XL		88Y	641	25.2	230	9.1	8J	560	340
19"										
20"										

**EU72**



W/YRated  
U.T.Q.G 280/AA/A  
35/40/45/50/55Series



Inch	Size	Overall Diameter		SectionWidth		Standard		Rim	Max.Load	Max.Pressure
		LI /SI	mm	inch	mm	inch	kg		kpa	
16"	205/45ZR16	83W	590	23.2	206	8.1	7J	487	300	
	205/45ZR16 XL	87W	590	23.2	206	8.1	7J	545	340	
	205/50ZR16	87W	612	24.1	214	8.4	6½J	545	300	
	205/55ZR16	91W	632	24.9	214	8.4	6½J	615	300	
	205/55ZR16 XL	94W	632	24.9	214	8.4	6½J	670	340	
	215/55ZR16	93W	642	25.3	226	8.9	7J	650	300	
	215/55ZR16 XL	97W	642	25.3	226	8.9	7J	730	340	
	225/55ZR16	95W	654	25.7	233	9.2	7J	690	300	
	225/55ZR16 XL	99W	654	25.7	233	9.2	7J	775	340	
	205/40ZR17 XL	84W	596	23.5	212	8.3	7½J	500	340	
17"	205/45ZR17 XL	88W	616	24.3	206	8.1	7J	560	340	
	205/50ZR17 XL	93W	638	25.1	214	8.4	6½J	650	340	
	215/40ZR17 XL	87W	604	23.8	218	8.6	7½J	545	340	
	215/45ZR17 XL	91W	626	24.6	213	8.4	7J	615	340	
	215/50ZR17 XL	95W	648	25.5	226	8.9	7J	690	340	
	225/45ZR17 XL	94W	634	25.0	225	8.9	7½J	670	340	
	225/50ZR17 XL	98W	658	25.9	233	9.2	7J	750	340	
	225/55ZR17	97W	680	26.8	233	9.2	7J	730	300	
	235/45ZR17 XL	97W	644	25.4	236	9.3	8J	730	340	
	245/45ZR17 XL	99W	652	25.7	243	9.6	8J	775	340	
18"	215/35ZR18 XL	84W	607	23.9	218	8.6	7½J	500	340	
	225/40ZR18 XL	92W	637	25.1	230	9.1	8J	630	340	
	225/45ZR18 XL	95W	659	25.9	225	8.9	7½J	690	340	
	235/40ZR18 XL	95W	645	25.4	241	9.5	8½J	690	340	
	235/50ZR18 XL	101W	693	27.3	245	9.6	7½J	825	340	
19"	235/45ZR19 XL	99W	695	27.4	236	9.3	8J	775	340	
	245/35ZR19 XL	93Y	655	25.8	248	9.8	8½J	650	340	
	255/50ZR19 XL	107Y	739	29.1	265	10.4	8J	975	340	



# SUMMER TIRES

High Performance



**DYNACOMFORT**  
**EH226**



T/H/V/WRated  
U.T.Q.G 400/A/A  
45/50/55/60/65/70Series



Aro	Medida	IC / IV	Diámetro Total		Ancho Sección		Estándar Rim	Max.Peso	Max.Presión
			mm	Pulg	mm	Pulg		kg	kpa
13"	155/70R13	75T	548	21.6	157	6.2	4.50B	387	300
	165/65R13	77T	544	21.4	170	6.7	5.00B	412	300
	175/60R13	77H	540	21.3	177	7.0	5.00B	412	300
	175/70R13	82T	576	22.7	177	7.0	5.00B	475	300
	155/65R14 XL	79T	558	22.0	157	6.2	4½J	437	340
	165/60R14	75H	554	21.8	170	6.7	5J	387	300
	165/70R14	81T	588	23.1	170	6.7	5J	462	300
	165/70R14 XL	85T	588	23.1	170	6.7	5J	515	340
14"	175/65R14	82T	584	23.0	177	7.0	5J	475	300
	175/65R14 XL	86T	584	23.0	177	7.0	5J	530	340
	175/70R14 XL	88T	602	23.7	177	7.0	5J	560	340
	185/60R14	82H	578	22.8	189	7.4	5½J	475	300
	185/65R14	86H	596	23.5	189	7.4	5½J	530	300
	185/70R14	88H	616	24.3	189	7.4	5½J	560	300
	205/60R14	88H	602	23.7	209	8.2	6J	560	300
	155/60R15	74H	567	22.3	157	6.2	4½J	375	300
	165/65R15	81T	595	23.4	170	6.7	5J	462	300
	175/60R15	81V	591	23.3	177	7.0	5J	462	300
15"	175/65R15	84H	609	24.0	177	7.0	5J	500	300
	185/55R15	82V	585	23.0	194	7.6	6J	475	300
	185/60R15	84H	603	23.7	189	7.4	5½J	500	300
	185/60R15 XL	88H	603	23.7	189	7.4	5½J	560	340
	185/65R15	88H	621	24.4	189	7.4	5½J	560	300
	195/50R15	82V	577	22.7	201	7.9	6J	475	300
	195/55R15	85V	595	23.4	201	7.9	6J	515	300
	195/60R15	88V	615	24.2	201	7.9	6J	560	300
	195/65R15	91H/V	635	25.0	201	7.9	6J	615	300
	205/55ZR15	88W	607	23.9	214	8.4	6½J	560	300
	205/65R15	94V	647	25.5	209	8.2	6J	670	300

Pulgada	Tamaño	LI / SI	Diámetro total		Ancho de sección		llanta estándar	Max. Carga	Max. Presión
			mm	inch	mm	inch		kg	kpa
16"	185/50R16	81V	592	23.3	194	7.6	6J	462	300
	185/55R16 XL	87V	610	24.0	194	7.6	6J	545	340
	195/45ZR16 XL	84W	582	22.9	195	7.7	6½J	500	340
	195/50R16 XL	88V	602	23.7	201	7.9	6J	560	340
	195/55R16	87V	620	24.4	201	7.9	6J	545	300
	195/55R16 XL	91V	620	24.4	201	7.9	6J	615	340
	205/55R16 XL	94V	632	24.9	214	8.4	6½J	670	340
	205/60R16	92V	652	25.7	209	8.2	6J	630	300
	205/65R16	95H	672	26.5	209	8.2	6J	690	300
	225/60R16 XL	102V	676	26.6	228	9.0	6½J	850	340
	235/60R16	100V	688	27.1	240	9.4	7J	800	300

# SUMMER TIRES

High Performance



## EH23



T/H/V/WRated  
U.T.Q.G.400/A/A  
45/50/55/60/65/70Series



Pulgada	Tamaño	LI / SI	Diámetro total		Ancho de sección		Ilanta estándar	Max. Carga	Max. Presión
			mm	inch	mm	inch		kg	kpa
14"	165/65R14	79T	570	22.4	170	6.7	5J	437	300
	175/60R14	79H	566	22.3	177	7.0	5J	437	300
	175/65R14	82T	584	23.0	177	7.0	5J	475	300
	175/65R14 XL	86T	584	23.0	177	7.0	5J	530	340
	185/50R14	77V	542	21.3	194	7.6	6J	412	300
	185/60R14	82H	578	22.8	189	7.4	5½J	475	300
	185/65R14	86H	596	23.5	189	7.4	5½J	530	300
	195/60R14	86H	590	23.2	201	7.9	6J	530	300
	175/55R15	77T	573	22.6	182	7.2	5½J	412	300
	175/65R15	84H	609	24.0	177	7.0	5J	500	300
	185/55R15	82V	585	23.0	194	7.6	6J	475	300
	185/60R15	84H	603	23.7	189	7.4	5½J	500	300
	185/60R15 XL	88H	603	23.7	189	7.4	5½J	560	340
	185/65R15	88H	621	24.4	189	7.4	5½J	560	300
185/65R15 XL	92H	621	24.4	189	7.4	5½J	630	340	
195/45R15	78W	557	21.9	195	7.7	6½J	425	300	
195/50R15	82V	577	22.7	201	7.9	6J	475	300	
195/55R15	85V	595	23.4	201	7.9	6J	515	300	
195/60R15	88V	615	24.2	201	7.9	6J	560	300	
195/65R15	91H/V	635	25.0	201	7.9	6J	615	300	
195/65R15 XL	95T	635	25.0	201	7.9	6J	690	340	
205/50R15	86V	587	23.1	214	8.4	6½J	530	300	
205/60R15 XL	95H	627	24.7	209	8.2	6J	690	340	
205/65R15	94V	647	25.5	209	8.2	6J	670	300	
215/65R15	96V	661	26.0	221	8.7	6½J	710	300	
215/70R15	98H	683	26.9	221	8.7	6½J	750	300	
225/60R15	96V	651	25.6	228	9.0	6½J	710	300	

Pulgada	Tamaño	LI / SI	Diámetro total		Ancho de sección		Ilanta estándar	Max. Carga	Max. Presión
			mm	inch	mm	inch		kg	kpa
16"	195/50R16 XL	88V	602	23.7	201	7.9	6J	560	340
	195/55R16	87V	620	24.4	201	7.9	6J	545	300
	195/55R16 XL	91V	620	24.4	201	7.9	6J	615	340
	195/60R16	89V	640	25.2	201	7.9	6J	580	300
	205/55R16	91V/W	632	24.9	214	8.4	6½J	615	300
	205/55R16 XL	94V	632	24.9	214	8.4	6½J	670	340
	205/60R16	92V	652	25.7	209	8.2	6J	630	300
	215/60R16	95V	664	26.1	221	8.7	6½J	690	300
	215/65R16	98H	686	27.0	221	8.7	6½J	750	300
	235/60R16	100V	688	27.1	240	9.4	7J	800	300
	215/55R17	94V	668	26.3	226	8.9	7J	670	300
17"	215/55R17 XL	98V	668	26.3	226	8.9	7J	750	340
	225/60R17	98T	702	27.6	228	9.0	6½J	750	300
	225/65R17	102H	724	28.5	228	9.0	6½J	850	300
	235/55R17	98H	690	27.2	245	9.6	7½J	750	300

# SUMMER TIRES

High Performance



## EH22



U/V/W based  
LT/225/230/245  
205/25/70/80 Series



Pulgada	Tamaño	U/SI	Diámetro total		Ancho de sección		Llanta estándar	Max. Carga	Max. Presión
			mm	inch	mm	inch			
12"	155/70R12	73T	523	20.6	157	6.2	4.508	365	300
	155/65R13	73T	532	20.9	157	6.2	4.508	365	300
	155/80R13	79T	578	22.8	157	6.2	4.508	437	300
	165/65R13	77T	544	21.4	170	6.7	5.008	412	300
13"	165/70R13	79T	562	22.1	170	6.7	5.008	437	300
	165/70R13 XL	83T	562	22.1	170	6.7	5.008	487	340
	165/80R13	83T	594	23.4	165	6.5	4.508	487	300
	175/70R13	82T	576	22.7	177	7.0	5.008	475	300
	185/60R13	80T	552	21.7	189	7.4	5.508	450	300
	185/70R13	86T	590	23.2	189	7.4	5.508	530	300
	165/60R14	75H	554	21.8	170	6.7	5I	387	300
	175/65R14	82T	584	23.0	177	7.0	5I	475	300
14"	175/65R14 XL	86T	584	23.0	177	7.0	5I	530	340
	175/70R14	84T	602	23.7	177	7.0	5I	500	300
	175/70R14 XL	88T	602	23.7	177	7.0	5I	560	340
	185/70R14	88H	616	24.3	189	7.4	5%J	560	300
	195/70R14	91T	630	24.8	201	7.9	6I	615	300
15"	205/70R14 XL	98T	644	25.4	209	8.2	6I	750	340
	205/70R15	96T	669	26.3	209	8.2	6I	710	300
16"	215/60R16	95V	664	26.1	221	8.7	6%J	690	300
	225/60R16	98V	676	26.6	228	9.0	6%J	750	300

Ultra High Performance



## DYNACONTROL ES80



U/V/W based  
LT/225/230/245  
25/40/45/50/55 Series



Pulgada	Tamaño	U/SI	Diámetro total		Ancho de sección		Llanta estándar	Max. Carga	Max. Presión	FLANCO
			mm	inch	mm	inch				
18"	215/55R18 XL	99W	693	27.3	226	8.9	7I	775	340	BSW
	225/55R18 XL	102V	705	27.8	233	9.2	7I	850	340	BSW
	235/55R18 XL	104V	715	28.1	245	9.6	7%J	900	340	BSW
	225/45ZR19 XL	96W	685	26.7	225	8.6	7%J	710	340	BSW
19"	225/55R19	99V	731	28.8	233	9.1	7I	775	300	BSW
	245/45ZR19 XL	102Y	703	27.7	243	9.6	8I	850	340	BSW
	275/35ZR19	96Y	675	26.6	278	10.9	9 %J	710	300	BSW
20"	265/50R20 XL	111V	774	30.5	277	10.9	8%J	1090	340	BSW
	275/35R20 XL	102Y	700	27.6	278	10.9	9%J	850	340	BSW
	275/40R20 XL	106Y	728	28.7	278	10.9	9%J	950	340	BSW
	315/35R20 XL	110Y	728	28.7	320	12.6	11I	1060	340	BSW
21"	295/35ZR21 XL	107Y	739	29.0	301	11.9	10%J	975	340	BSW

## ES86



U/V/W based  
LT/225/230/245  
25/40/45 Series



Pulgada	Tamaño	U/SI	Diámetro total		Ancho de Sección		Llanta estándar	Max. Carga	Max. Presión	FLANCO
			mm	inch	mm	inch				
20"	275/40R20 XL	106Y	728	28.7	278	10.9	9%J	950	340	BSW
	275/45R20 XL	110Y	756	29.8	273	10.7	9I	1060	340	BSW
22"	265/40R22 XL	106V	771	30.4	271	10.7	9%J	950	340	BSW
24"	305/35R24 XL	112W	824	32.4	313	12.3	11I	1120	340	BSW
26"	315/40R26 XL	120Y	912	35.9	320	12.6	11I	1400	340	BSW

# SUMMER TIRES

Highway Terrain



**DYNACOMFORT**  
**ES83**



T/H/V/VRated  
U.T.Q.G 500/A/B  
50/55/60/65/70/75Series



Pulgada	Tamaño	LI / SI	Diámetro total		Ancho de Sección		Llanta estándar	Max. Carga	Max. Presión	FLANCO	
			mm	inch	mm	inch		kg	kpa		
15"	205/70R15	*	96H	669	26.3	209	8.2	6J	710	300	BSW
	235/75R15		105T	733	28.9	235	9.3	6½J	925	300	OWL
	215/65R16XL	*	102H	686	27.0	221	8.7	6½J	850	340	BSW
	215/70R16		100T	708	27.9	221	8.7	6½J	800	300	BSW
16"	225/70R16		103T	722	28.4	228	9.0	6½J	875	300	OWL
	235/60R16	*	100H	688	27.1	240	9.4	7J	800	300	BSW
	235/70R16		106H	736	29.0	240	9.4	7J	950	300	OWL
	245/70R16XL		111T	750	29.5	248	9.8	7J	975	300	OWL
	245/75R16		111T	774	30.5	240	9.4	7J	850	300	OWL
	255/70R16		111T	764	30.1	260	10.2	7½J	1090	300	OWL
	265/70R16		112T	778	30.6	272	10.7	8J	1120	300	OWL
	265/75R16		116T	804	31.7	267	10.5	7½J	1250	300	OWL
	215/60R17	*	96H	690	27.2	221	8.7	6½J	710	300	BSW
	225/60R17	*	99H	702	27.6	228	9.0	6½J	775	300	BSW
	225/65R17		102H	724	28.5	228	9.0	6½J	850	300	BSW
	17"	235/55R17	*	99V	690	27.2	245	9.6	7½J	775	300
235/65R17XL			108H	738	29.1	240	9.4	7J	1000	340	BSW
245/65R17XL			111T	750	29.5	248	9.8	7J	975	300	OWL
245/70R17			110T	776	30.6	248	9.8	7J	1060	300	OWL
265/65R17			112T	776	30.6	272	10.7	8J	1120	300	BSW
265/70R17			115T	804	31.7	272	10.7	8J	1215	300	OWL
18"	225/55R18	*	98V	705	27.8	233	9.2	7J	750	300	BSW
	255/70R18		113T	815	32.1	260	10.2	7½J	1150	300	BSW
	265/65R18		114T	801	31.5	272	10.7	8J	1180	300	BSW
	275/65R18		116T	815	32.1	279	11.0	8J	1250	300	OWL
19"	255/50R19 XL		107V	739	29.1	265	10.4	8J	975	340	BSW
	265/50R20		107V	774	30.5	277	10.9	8½J	975	300	BSW
20"	275/55R20 XL		117T	810	31.9	284	11.2	8½J	1285	340	BSW
	275/60R20		115T	838	33.0	279	11.0	8J	1215	300	OWL

\* U.T.Q.G 440/A/A \* U.T.Q.G 420/A/A \* U.T.Q.G 500/A/A

**DYNACOMFORT**  
**ES380**



T/H/V/VRated  
U.T.Q.G 420/A/B  
50/65/70/75Series



Pulgada	Tamaño	LI / SI	Diámetro total		Ancho de Sección		Llanta estándar	Max. Carga	Max. Presión	FLANCO	
			mm	inch	mm	inch		kg	kpa		
15"	205/75R15		97T	689	27.1	203	8.0	5½J	730	300	WR
	215/75R15		100S	703	27.7	216	8.5	6J	800	300	WR
	225/70R15		100H	697	27.4	228	9.0	6½J	800	300	WR
	225/75R15		102S	719	28.3	223	8.8	6J	850	300	WR
17"	235/70R15		102H	711	28.0	240	9.4	7J	860	300	BSW
	255/65R17		110H	764	30.1	260	10.2	7½J	1060	300	BSW
20"	265/70R17		115H	804	31.7	272	10.7	8J	1215	300	BSW
	285/50R20		112V	794	31.3	297	11.7	9J	1120	300	BSW

**ES82**



H/S/TRated  
U.T.Q.G 480/A/B  
60/65/70/75Series



Pulgada	Tamaño	LI / SI	Diámetro total		Ancho de Sección		Llanta estándar	Max. Carga	Max. Presión	FLANCO	
			mm	inch	mm	inch		kg	kpa		
15"	215/75R15		100S	703	27.7	216	8.5	6J	800	300	BSW
	225/75R15		102T	719	28.3	223	8.8	6J	850	300	BSW
	235/75R15		105S	733	28.9	235	9.3	6½J	925	300	BSW
16"	215/65R16		98T	686	27.0	221	8.7	6½J	750	300	BSW
	215/70R16		100T	708	27.9	221	8.7	6½J	800	300	BSW
	225/70R16		103T	722	28.4	228	9.0	6½J	875	300	BSW
	235/70R16		106T	736	29.0	240	9.4	7J	950	300	BSW
	245/70R16XL		111T	750	29.5	248	9.8	7J	1090	340	BSW
	265/70R16		112S	778	30.6	272	10.7	8J	1120	300	BSW
17"	215/60R17	*	96H	690	27.2	221	8.7	6½J	710	300	BSW
	225/65R17		102S	724	28.5	228	9.0	6½J	850	300	BSW
	235/65R17		104S	738	29.1	240	9.4	7J	900	300	BSW
18"	245/65R17		107S	750	29.5	248	9.8	7J	975	300	BSW
	265/65R17		112S	776	30.6	272	10.7	8J	1120	300	BSW
20"	235/60R18 XL	*	107H	739	29.1	240	9.4	7J	975	340	BSW

\* U.T.Q.G 480/A/A

# SUMMER TIRES

All Terrain



## ES89



R/S Rated  
70/75/85 Series



Pulgada	Tamaño	LI / SI	Diámetro total		Ancho de Sección		Llanta estándar	Max. Carga		Max. Presión		FLANCO
			mm	inch	mm	inch		kg	kpa	kg	kpa	
15"	LT215/75R15 100/97R	6	703	27.7	216	8.5	6J	800	730	350	BSW	
	LT235/75R15 104/101R	6	733	28.9	235	9.3	6½J	900	825	350	BSW	
	31×10.50R15LT 109R	6	775	30.5	268	10.6	8½J	1030		350	BSW	
16"	LT215/85R16 115/112R	10	772	30.4	216	8.5	6J	1215	1120	550	BSW	
	LT225/75R16 115/112R	10	744	29.3	223	8.8	6J	1215	1120	550	BSW	
	LT235/85R16 120/116R	10	806	31.7	235	9.3	6½J	1380	1260	550	BSW	
	LT245/75R16 120/116S	10	774	30.5	248	9.8	7J	1380	1260	550	BSW	
18"	LT265/70R16 110/107R	6	778	30.6	272	10.7	8J	1060	975	350	BSW	
	LT265/75R16 123/120R	10	804	31.7	267	10.5	7½J	1550	1400	550	BSW	
	LT275/70R18 125/122R	10	843	33.2	279	11.0	8J	1650	1500	550	BSW	

## DYNATERRAIN E592



S/T/H/V Rated  
U.T.Q.G 500/A/B  
60/65/70 Series



Pulgada	Tamaño	LI / SI	Diámetro total		Ancho de Sección		Llanta estándar	Max. Carga		Max. Presión		FLANCO
			mm	inch	mm	inch		kg	kpa	kg	kpa	
16"	275/70R16	114T	792	31.2	279	11.0	8J	1180		300	OWL	
17"	265/70R17	115S	804	31.7	272	10.7	8J	1215		300	OWL	
	275/65R17	115T	790	31.1	279	11.0	8J	1215		300	OWL	
18"	285/65R17	116H	802	31.6	292	11.5	8½J	1250		300	OWL	
	285/60R18	116V	799	31.4	292	11.5	8½J	1250		300	OWL	

Mud Terrain



## DYNATERRAIN E590



S/T/R/Q Rated  
U.T.Q.G 700/A/B  
50/60/65/70/75 Series



Pulgada	Tamaño	LI / SI	Diámetro total		Ancho de Sección		Llanta estándar	Max. Carga		Max. Presión		FLANCO
			mm	inch	mm	inch		kg	kpa	kg	kpa	
15"	235/75R15XL	109S	733	28.9	235	9.3	6½J	1030		340	OWL	
16"												
17"	LT265/65R17	120/117R	10	776	30.6	272	10.7	8J	1400	1285	550	OWL
	LT265/70R17	121/118Q	10	804	31.7	272	10.7	8J	1450	1320	550	OWL
18"	265/60R18	110T		775	30.5	272	10.7	8J	1060		300	OWL
20"	265/50R20XL *	111T		774	30.5	277	10.9	8½J	1090		340	OWL

\* U.T.Q.G 700A/A

## DYNAWILD E591



Q Rated  
75/85 Series



Pulgada	Tamaño	LI / SI	Diámetro total		Ancho de Sección		Llanta estándar	Max. Carga		Max. Presión		FLANCO
			mm	inch	mm	inch		kg	kpa	kg	kpa	
15"	31×10.50R15LT 109Q	6	781	30.7	265	10.4	8½J	1030		350	OWL	
	33×12.50R15LT 108Q	6	832	32.8	315	12.4	10J	1000		250	OWL	
	35×12.50R15LT 113Q	6	883	34.8	315	12.4	10J	1150		250	OWL	
16"	LT235/85R16 120/116Q	10	812	32.0	235	9.3	6½J	1380	1260	550	OWL	
	LT245/75R16 120/116Q	10	780	30.7	245	9.6	7J	1380	1260	550	OWL	
	LT265/75R16 123/120Q	10	810	31.9	265	10.4	7½J	1550	1400	550	OWL	
20"	33×12.50R20LT 114Q	10	832	32.8	315	12.4	10J	1180		450	OWL	

# SUMMER TIRES



## DYNAMASTER EV516



R/T rated  
80Q/85/90/75 Series



Pulgada	Tamaño	LI / SI	Diámetro total		Ancho de Sección		Llanta estándar	Max. Carga	Max. Presión		
			mm	inch	mm	inch				kg	kpa
14"	165/70R14C	80/87T	6	588	23.1	170	6.7	58	580	545	375
	175/85R14C	90/88T	6	584	23.0	177	7.0	58	600	560	375
	195R15C	106/104R	8	693	27.3	196	7.7	5N	950	900	450
15"	215/70R15C	109/107R	8	683	26.9	221	8.7	6N	1030	975	450
	225/70R15C	112/110R	8	697	27.4	228	9.0	6N	1120	1060	450
	185/75R16C	104/102R	8	684	26.9	184	7.2	5J	900	850	475
	205/65R16C	107/105T	8	672	26.5	209	8.2	6J	975	925	475
	215/60R16C	108/106T	8	664	26.1	221	8.7	6N	1000	950	475
	215/65R16C	109/107R	8	686	27.0	221	8.7	6N	1030	975	475
	215/75R16C	113/111R	8	728	28.7	236	8.5	6J	1150	1090	475
	225/65R16C	112/110R	8	698	27.5	228	9.0	6N	1120	1060	475
	235/65R16C	115/113T	8	712	28.0	240	9.4	7J	1215	1150	475
	235/65R16C	121/119R	10	712	28.0	240	9.4	7J	1215	1150	475

## ES88



R/Q/R/S/T rated  
80Q/85/90/75 Series



	Tamaño	LI / SI	Overall Diameter		Section Width		Standard Rim	Max. Load		Max. Pressure	
			mm	inch	mm	inch		50kg	D(kg)		kpa
12"	145R12C	80/78P	6	537	21.1	145	5.7	4.00B	450	425	350
	145R12C	86/84P	8	537	21.1	145	5.7	4.00B	450	425	350
	155R12C	88/86P	8	550	21.7	157	6.2	4.50B	487	462	350
13"	155R13C	85/83Q	6	578	22.8	157	6.2	4.50B	515	487	350
	165/70R13C	88/86Q	6	562	22.1	170	6.7	5.00B	560	530	375
	165R13C	94/93S	8	594	23.4	165	6.5	4.50B	670	650	450
	175R13C	97/95S	8	610	24.0	177	7.0	5.00B	730	690	450
14"	175/70R14C	95/93Q	6	602	23.7	177	7.0	5J	690	650	375
	175R14C	99/98Q	8	634	25.0	178	7.0	5J	775	750	450
	185R14C	102/100Q	8	650	25.6	188	7.4	5N	850	800	450
	195R14C	106/104Q	8	666	26.2	198	7.8	5N	950	900	450
	205R14C	109/107R	8	686	27.0	208	8.2	6J	1030	975	450
	185R15C	103/102R	8	674	26.5	188	7.4	5N	875	850	450
15"	195R15C	106/104R	8	693	27.3	196	7.7	5N	950	900	450
	195/70R15C	104/102R	10	655	25.8	201	7.9	6J	900	850	450
	205/70R15C	106/104R	8	669	26.3	209	8.2	6J	950	900	450
	215/70R15C	109/107S	8	683	26.9	221	8.7	6N	1030	975	450
	225/70R15C	112/110R	8	697	27.4	228	9.0	6N	1120	1060	450
	195/60R16C	99/97T	6	640	25.2	201	7.9	6J	775	730	375
	195/65R16C	104/102R	10	660	26.0	201	7.9	6J	900	850	475
16"	195/75R16C	107/105R	8	698	27.5	196	7.7	5N	975	925	475
	205/65R16C	107/105R	8	672	26.5	209	8.2	6J	975	925	475
	205/75R16C	110/108R	8	714	28.1	203	8.0	5N	1060	1000	475
	215/60R16C	103/101T	6	664	26.1	221	8.7	6N	875	825	375
	215/65R16C	109/107R	8	686	27.0	221	8.7	6N	1030	975	475
	215/70R16C	108/106Q	6	708	27.9	221	8.7	6N	1000	950	375
	215/75R16C	116/114R	10	728	28.7	216	8.5	6J	1250	1180	525
	225/65R16C	112/110R	8	698	27.5	228	9.0	6N	1120	1060	475
	225/75R16C	121/120R	10	744	29.3	223	8.8	6J	1450	1400	575
	235/65R16C	121/119R	10	712	28.0	240	9.4	7J	1450	1360	575
285/65R16C	128R	10	776	30.6	292	11.5	8N	1360	1300	550	

## ES87



R/T rated



Pulgada	Tamaño	LI / SI	Diámetro total		Ancho de Sección		Llanta estándar	Max. Carga	Max. Presión		
			mm	inch	mm	inch				kg	kpa
15"	6.50R15T	109/101N	10	730	28.7	185	7.3	5.50F	950	825	560
	7.00R15T	109/105N	10	750	29.5	200	7.9	5.50F	1030	925	560
16"	6.50R16T	107/102N	10	750	29.5	185	7.3	5.50F	975	850	560
	7.00R16T	115/110N	12	775	30.5	200	7.9	5.50F	1215	1060	670

# ALL SEASON TIRES



## DYNACOMFORT EA719



T/H/V/WRated  
UTQG 300/AA/A  
45/50/55/60/65/70/80Series



Pulgada	Tamaño	LI /SI	Diámetro total		Ancho de Sección		Llanta estándar	Max. Carga	Max. Presión
			mm	inch	mm	inch		kg	kpa
13"	155/80R13	79T	578	22.8	157	6.2	4.50B	437	300
	155/65R14	75T	558	22.0	157	6.2	4½J	387	300
	165/60R14XL	79T	554	21.8	170	6.7	5J	437	340
14"	165/65R14	79T	570	22.4	170	6.7	5J	437	300
	165/70R14XL	85T	588	23.1	170	6.7	5J	515	340
	175/65R14	82T	584	23.0	177	7.0	5J	475	300
	175/70R14XL	88T	602	23.7	177	7.0	5J	560	340
	185/60R14	82T	578	22.8	189	7.4	5½J	475	300
	185/65R14	86T	596	23.5	189	7.4	5½J	530	300
	175/65R15	84T	609	24.0	177	7.0	5J	500	300
15"	185/55R15	82H	585	22.0	194	7.6	6J	475	300
	185/60R15XL	88H	603	23.7	189	7.4	5½J	560	340
	185/65R15	88H	621	24.4	189	7.4	5½J	560	300
	195/50R15	82V	577	22.7	201	7.9	6J	475	300
	195/55R15	85H	595	23.4	201	7.9	6J	515	300
	195/60R15	88H	615	24.2	201	7.9	6J	560	300
	195/65R15	91H	635	25.0	201	7.9	6J	615	300
16"	205/65R15	94H	647	25.4	209	8.2	6J	670	300
	195/55R16XL	91V	620	24.4	201	7.9	6J	545	300
	205/55R16XL	94V	632	24.9	214	8.4	6½J	670	340
	205/60R16XL	96V	652	25.7	209	8.2	6J	710	340
	215/60R16	95H	664	26.1	221	8.7	6½J	690	300
17"	215/65R16	98H	686	27.0	221	8.7	6½J	750	300
	215/60R17XL	100V	686	27.0	221	8.7	7½J	670	350
	225/45R17XL	94V	634	25.0	225	8.9	7½J	670	340
	225/50R17XL	98W	658	25.9	233	9.2	7J	750	340

## DYNAMASTER EA720 VAN



T/H/Rated  
60/65/70/75/Series



Pulgada	Tamaño	LI /SI	Diámetro total		Ancho de Sección		Llanta estándar	Max. Carga	Max. Presión		
			mm	inch	mm	inch		kg	kpa		
14"	165/70R14C	89/87T	6	588	23.1	170	6.7	5J	580	545	375
	175/65R14C	90/88T	6	584	23.0	177	7.0	5J	600	560	375
	195/70R15C	104/102T	8	655	25.8	201	7.9	6J	900	850	450
15"	205/65R15C	102/100T	6	647	25.5	209	8.2	6J	850	800	375
	205/70R15C	106/104T	8	669	26.3	209	8.2	6J	950	900	450
	215/70R15C	109/107T	8	683	26.9	221	8.7	6½J	1030	975	450
	225/70R15C	112/110T	8	697	27.4	228	9.0	6½J	1120	1060	450
	195/60R16C	99/97H	6	640	25.1	201	7.9	6J	775	730	375
16"	195/65R16C	104/102T	8	660	26.0	201	7.9	6J	900	850	475
	195/75R16C	107/105T	8	698	27.5	196	7.7	5½J	975	925	475
	205/65R16C	107/105T	8	672	26.5	209	8.2	6J	975	925	475
	205/75R16C	110/108T	8	714	28.1	203	8.0	5½J	1060	1000	475
	215/65R16C	109/107T	8	686	27.0	221	8.7	6½J	1030	975	475
	215/70R16C	108/106T	8	708	27.9	221	8.7	6½J	1000	950	375
	215/75R16C	113/111T	8	728	28.7	216	8.5	6J	1150	1090	475
	225/65R16C	112/110T	8	698	27.5	228	9.0	6½J	1120	1060	475
	235/65R16C	115/113T	8	712	28.0	240	9.4	7J	1215	1150	475

# WINTER TIRES



## EW66



S/T/H/V Rated  
35/40/45/50/55/60/65 Series



Pulgada	Tamaño	LI / SI	Diámetro total		Ancho de Sección		Llanta estándar	Max. Carga	Max. Presión
			mm	inch	mm	inch		kg	kpa
15"	195/65R15 XL	95T	635	25.0	201	7.9	6J	690	340
	205/55R16	91H	632	24.9	214	8.4	6½J	615	300
16"	215/55R16 XL	97H	642	25.3	226	8.9	7J	730	340
	215/60R16 XL	99H	664	26.1	221	8.7	6½J	775	340
	215/65R16	98H	686	27.0	221	8.7	6½J	750	300
	225/55R16 XL	99H	654	25.7	233	9.2	7J	775	340
	205/45R17 XL	88H	616	24.3	206	8.1	7J	560	340
17"	205/50R17	89H	638	25.1	214	8.4	6½J	580	300
	205/55R17 XL	95H	658	25.9	214	8.4	6½J	690	340
	215/45R17	87H	626	24.6	213	8.4	7J	545	300
	215/55R17	94H	668	26.3	226	8.9	7J	670	300
	225/45R17	91H	634	25.0	225	8.9	7½J	615	300
	225/50R17 XL	98H	658	25.9	233	9.2	7J	750	340
	225/55R17	97H	680	26.8	233	9.2	7J	730	300
	225/65R17	102S	724	28.5	228	9.0	6½J	850	300
	235/45R17	94H	644	25.4	236	9.3	8J	670	300
	235/55R17	99H	690	27.2	245	9.6	7½J	775	300
18"	235/65R17	104S	738	29.1	240	9.4	7J	900	300
	265/65R17	112S	776	30.6	272	10.7	8J	1120	300

Pulgada	Tamaño	LI / SI	Diámetro total		Ancho de Sección		Llanta estándar	Max. Carga	Max. Presión
			mm	inch	mm	inch		kg	kpa
18"	215/55R18 XL	99H	693	27.3	226	8.9	7J	775	340
	225/40R18 XL	92H	637	25.1	230	9.1	8J	630	340
	235/40R18 XL	95V	645	25.4	241	9.5	8½J	690	340
	235/45R18 XL	98H	669	26.3	236	9.3	8J	750	340
	235/55R18 XL	104H	715	28.1	245	9.6	7½J	900	340
	245/40R18 XL	97H	653	25.7	248	9.8	8½J	730	340
	245/45R18 XL	100H	677	26.7	243	9.6	8J	800	340
	255/55R18 XL	109H	737	29.0	265	10.4	8J	1030	340
	225/40R19 XL	93V	663	26.1	230	9.1	8J	650	340
	245/40R19 XL	98H	679	26.7	248	9.8	8½J	750	340
19"	245/55R19	103V	753	29.6	253	10.0	7½J	875	300
	255/35R19 XL	96H	661	26.0	260	10.2	9J	710	340
	255/40R19 XL	100V	687	27.0	260	10.2	9J	800	340
	255/50R19 XL	107H	739	29.1	265	10.4	8J	975	340
	275/35R19 XL	100H	675	26.6	278	10.9	9½J	800	340
20"	275/40R20 XL	106V	728	28.7	278	10.9	9½J	950	340
	275/45R20 XL	110V	756	29.8	273	10.7	9J	1060	340
21"	295/35R21 XL	107V	739	29.1	301	11.9	10½J	975	340



## WINTER TIRES



# EW62



19H96ad  
45/50/55/60/65/70Series



Pulgada	Tamaño	LI / SI	Diámetro total		Ancho de Sección		Llanta estándar	Max. Carga	Max. Presión
			mm	inch	mm	inch		kg	kpa
13"	155/65R13	73T	532	20.9	157	6.2	4.508	365	300
	155/70R13	75T	548	21.6	157	6.2	4.508	387	300
	165/70R13 XL	83T	562	22.1	170	6.7	5.008	487	340
	175/70R13	82T	576	22.7	177	7.0	5.008	475	300
14"	165/65R14	79T	570	22.4	170	6.7	5J	437	300
	165/70R14 XL	85T	588	23.1	170	6.7	5J	515	340
	175/65R14	82H	584	23.0	177	7.0	5J	475	300
	175/70R14 XL	88T	602	23.7	177	7.0	5J	580	340
	185/60R14	82T	578	22.8	189	7.4	5%J	475	300
	185/65R14	80T	596	23.5	189	7.4	5%J	530	300
	185/70R14	88H	616	24.3	189	7.4	5%J	580	300
	195/70R14	91H	630	24.8	201	7.9	6J	615	300
15"	205/70R14 XL	98T	644	25.4	209	8.2	6J	750	340
	175/65R15	84H	609	24.0	177	7.0	5J	500	300
	185/55R15 XL	88H	585	23.0	194	7.6	6J	530	340
	185/60R15 XL	88H	603	23.7	189	7.4	5%J	580	340
	185/65R15	88T	621	24.4	189	7.4	5%J	580	300
	185/65R15 XL	92T	621	24.4	189	7.4	5%J	630	340
	195/50R15 XL	86H	577	22.7	201	7.9	6J	530	340

Pulgada	Tamaño	LI / SI	Diámetro total		Ancho de Sección		Llanta estándar	Max. Carga	Max. Presión
			mm	inch	mm	inch		kg	kpa
15"	195/55R15	85H	595	23.4	201	7.9	6J	515	300
	195/60R15	88T	615	24.2	201	7.9	6J	580	300
	195/65R15	91T	635	25.0	201	7.9	6J	615	300
	205/60R15	91H	627	24.7	209	8.2	6J	615	300
	205/65R15	94H	647	25.5	209	8.2	6J	670	300
	215/65R15	96H	661	26.0	221	8.7	6%J	710	300
	195/45R16 XL	84H	582	22.9	195	7.7	6%J	500	340
16"	195/55R16	87H	620	24.4	201	7.9	6J	545	300
	205/45R16 XL	87H	590	23.2	206	8.1	7J	545	340
	205/50R16	87H	612	24.1	214	8.4	6%J	545	300
	205/55R16	91H	632	24.9	214	8.4	6%J	615	300
	205/55R16 XL	94H	632	24.9	214	8.4	6%J	670	340
	205/60R16 XL	96H	653	25.7	209	8.2	6J	710	340
	205/65R16	95H	672	26.5	209	8.2	6J	690	300
	215/55R16 XL	97H	642	25.3	226	8.9	7J	730	340
	215/60R16 XL	99H	664	26.1	221	8.7	6%J	775	340
	215/65R16	98H	686	27.0	221	8.7	6%J	750	300
16"	225/55R16 XL	99H	654	25.7	233	9.2	7J	775	340
	225/60R16	98H	676	26.6	228	9.0	6%J	750	300
	245/70R16	107T	750	29.5	248	9.8	7J	975	300

# WINTER TIRES



## ICE TOUR IS



245/50R16total  
40/45/50/55/60/65/70/75/80Series



Pulgada	Tamaño	L / S1	P R	Diámetro total		Ancho de sección		Llanta Estándar	Stud Size EN
				mm	inch	mm	inch		
13"	155/80R13	79T		578	22.8	157	6.2	4.508	9-11
	175/70R13	82T		576	22.7	177	7.0	5.008	9-11
	175/65R14	82T		584	23.0	177	7.0	5J	9-11
14"	175/70R14	84T		602	23.7	177	7.0	5J	9-11
	185/60R14	82T		578	22.8	189	7.4	5NJ	9-11
	185/65R14	86T		596	23.5	189	7.4	5NJ	9-11
14"	185/70R14	88T		616	24.3	189	7.4	5NJ	9-11
	175/65R15	84T		609	24.0	177	7.0	5J	9-11
	185/55R15	82T		585	23.0	194	7.6	6J	9-11
14"	185/60R15	84T		603	23.7	189	7.4	5NJ	9-11
	185/65R15	88T		621	24.4	189	7.4	5NJ	9-11
	195/60R15	88T		615	24.2	201	7.9	6J	9-11
14"	195/65R15	91T		635	25.0	201	7.9	6J	9-11
	205/65R15	94T		647	25.5	209	8.2	6J	9-11
	205/70R15	96T		669	26.3	209	8.2	6J	9-11
14"	215/70R15	98T		683	26.9	221	8.7	6NJ	9-11
	235/75R15	105S		733	28.9	235	9.3	6NJ	9-12
	205/55R16	91T		632	24.9	214	8.4	6NJ	9-11
14"	205/60R16	92T		652	25.7	209	8.2	6J	9-11
	205/65R16	95T		672	26.5	209	8.2	6J	9-11
	215/55R16 XL	97H		642	25.3	226	8.9	7J	9-11
14"	215/60R16	95T		664	26.1	221	8.7	6NJ	9-11
	215/65R16	98T		686	27.0	221	8.7	6NJ	9-11
	215/70R16	100S		708	27.9	221	8.7	6NJ	9-12
16"	225/60R16	98T		676	26.6	228	9.0	6NJ	9-11
	225/65R16	100T		698	27.5	228	9.0	6NJ	9-11
	225/70R16	103S		722	28.4	228	9.0	6NJ	9-12
16"	235/70R16	106S		736	29.0	240	9.4	7J	9-12
	245/70R16	107S		750	29.5	248	9.8	7J	9-12
	245/75R16	111S		774	30.5	248	9.8	7J	9-12
16"	LT225/75R16	115/112Q	10	744	29.3	223	8.8	6J	9-13
	LT245/75R16	120/116Q	10	774	30.5	248	9.8	7J	9-13

Pulgada	Tamaño	L / S1	P R	Diámetro Total		Ancho de sección		Llanta estándar	Stud Size EN	
				mm	inch	mm	inch			
14"	215/45R17 XL	91T		626	24.6	213	8.4	7J	9-11	
	215/50R17 XL	95T		648	25.5	226	8.9	7J	9-11	
	215/55R17	94T		668	26.3	226	8.9	7J	9-12	
	215/60R17	96T		690	27.2	221	8.7	6NJ	9-11	
	215/65R17	99T		712	28.0	221	8.7	6NJ	9-12	
	225/45R17 XL	94H		634	25.0	225	8.9	7NJ	9-11	
	225/50R17 XL	98H		658	25.9	233	9.2	7J	9-11	
	225/55R17	97T		680	26.8	233	9.2	7J	9-12	
	225/60R17	99T		702	27.6	228	9.0	6NJ	9-11	
	225/65R17	102S		724	28.5	228	9.0	6NJ	9-12	
	235/55R17	99H		690	27.2	245	9.6	7NJ	9-11	
	235/60R17	102H		714	28.1	240	9.4	7J	9-11	
	235/65R17	104S		738	29.1	240	9.4	7J	9-12	
	245/65R17	107S		750	29.5	248	9.8	7J	9-12	
	245/70R17	110S		776	30.6	248	9.8	7J	9-12	
16"	265/65R17	112T		776	30.6	272	10.7	8J	9-12	
	265/70R17	115S		804	31.7	272	10.7	8J	9-12	
	LT245/70R17	119/116Q	10	776	30.6	248	9.8	7J	9-13	
	LT245/75R17	121/118R	10	806	31.7	248	9.8	7J	9-13	
	LT265/70R17	121/118Q	10	804	31.7	272	10.7	8J	9-13	
	18"	225/40R18 XL	92H		637	25.1	230	9.1	8J	9-11
		225/45R18 XL	95T		659	25.9	225	8.9	7NJ	9-11
		225/55R18	98T		705	27.8	233	9.2	7J	9-11
		225/60R18	100T		727	28.6	228	9.0	6NJ	9-11
		235/55R18	100H		715	28.1	245	9.6	7NJ	9-12
		235/60R18 XL	107T		739	29.1	240	9.4	7J	9-11
		235/65R18	106T		763	30.0	240	9.4	7J	9-12
		245/60R18	105T		751	29.6	248	9.8	7J	9-12
		255/55R18	105H		737	29.0	265	10.4	8J	9-11
		265/60R18	110T		775	30.5	272	10.7	8J	9-12
275/65R18		116S		815	32.1	279	11.0	8J	9-12	
LT275/65R18		123/120R	10	815	32.1	279	11.0	8J	9-13	
LT275/70R18		125/122R	10	843	33.2	279	11.0	8J	9-13	
235/55R19		101H		741	29.2	245	9.6	7NJ	9-11	
19"		255/50R19 XL	107H		739	29.1	265	10.4	8J	9-11
	275/40R20 XL	109H		728	28.7	278	10.9	9NJ	9-12	
20"	275/55R20 XL	117S		810	31.9	284	11.2	8NJ	9-12	

## WINTER TIRES



### WINTERPRO EW616

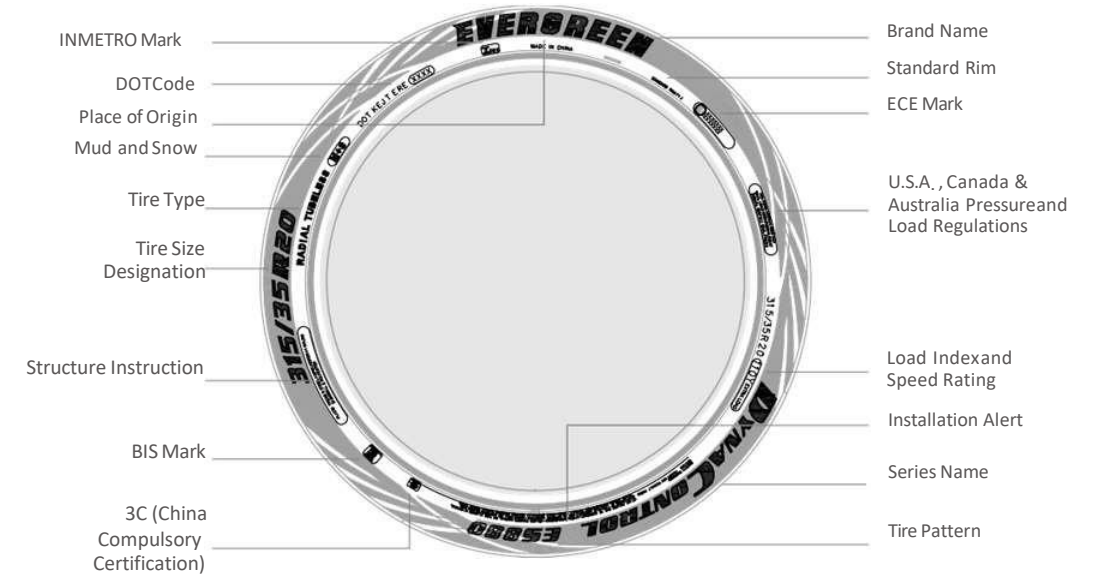


R/S/Trated  
60/65/70/75Series

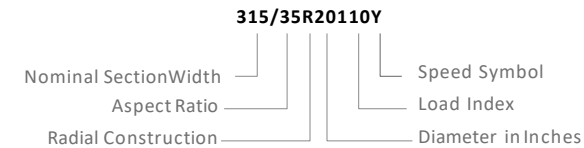


Pulgada	Tamaño	LI / SI	Diámetro total		Ancho de Sección		Llanta estándar	Max. Carga	Max. Presión		
			mm	inch	mm	inch					
14"	185R14C	102/100R	8	650	25.6	188	7.4	5½J	850	800	450
	195R14C	106/104R	8	666	26.2	198	7.8	5½J	950	900	450
15"	195/70R15C	104/102S	8	655	25.8	201	7.9	6J	900	850	450
	215/70R15C	113/111S	10	683	26.9	221	8.7	6½J	1150	1090	525
	225/70R15C	112/110S	8	697	27.4	228	9.0	6½J	1120	1060	450
16"	185/75R16C	104/102R	8	684	26.9	184	7.2	5J	900	850	475
	195/60R16C	99/97T	6	640	25.2	201	7.9	6J	775	730	375
	195/65R16C	104/102T	8	660	26.0	201	7.9	6J	900	850	475
	195/75R16C	107/105R	8	698	27.5	196	7.7	5½J	975	925	475
	205/65R16C	107/105T	8	672	26.5	209	8.2	6J	975	925	475
	205/75R16C	113/111R	10	714	28.1	203	8.0	5½J	1150	1090	525
	215/60R16C	108/106T	8	664	26.1	221	8.7	6½J	1000	950	475
	215/65R16C	109/107T	8	686	27.0	221	8.7	6½J	1030	975	475
	215/75R16C	116/114R	10	728	28.7	216	8.5	6J	1250	1180	525
	225/65R16C	112/110T	8	698	27.5	228	9.0	6½J	1120	1060	475
225/75R16C	118/116R	10	744	29.3	223	8.8	6J	1320	1250	525	
235/65R16C	115/113R	8	712	28.0	240	9.4	7J	1215	1150	475	

## READING YOUR TIRES



**TIRE SIZE:** a combination of alphabetic and numeric characters that indicate the nominal dimensions of a tire.



### OTHER MARKINGS

**ZR** Indicates the tires having a maximum speed capability above 240km/h.

**LT** Indicates the tires are intended for light truck vehicles.

**XL** Indicates the tires can carry more load as the maximum inflation pressure and load are greater than a standard load version.

# CLASIFICACIÓN DE VELOCIDAD

La clasificación se refiere a las capacidades de velocidad máxima del neumático. Solo es válido para neumáticos que están correctamente inflados y cargados dentro de su índice de carga asignado.

Clasificación de velocidad	L	N	P	Q	R	S	T	U	H	V	W	Y	ZR
Max. Kph. (kilometer/hour)	120	140	150	160	170	180	190	200	210	240	270	300	≥240

# ÍNDICE DE CARGA

El índice de carga es la carga máxima de un neumático bajo una condición específica..

Índice de carga	KG	LBS	Índice de carga	KG	LBS	Índice de carga	KG	LBS	Índice de carga	KG	LBS	Índice de carga	KG	LBS
50	190	420	70	335	740	90	600	1320	110	1060	2340	130	1900	4180
51	195	430	71	345	760	91	615	1360	111	1090	2400	131	1950	4300
52	200	440	72	355	785	92	630	1390	112	1120	2470	132	2000	4400
53	206	455	73	365	805	93	650	1430	113	1150	2540	133	2060	4540
54	212	465	74	375	825	94	670	1480	114	1180	2600	134	2120	4680
55	218	480	75	387	855	95	690	1520	115	1215	2680	135	2180	4800
56	224	495	76	400	880	96	710	1570	116	1250	2760	136	2240	4940
57	230	505	77	412	910	97	730	1610	117	1285	2830	137	2300	5080
58	236	520	78	425	935	98	750	1650	118	1320	2910	138	2360	5200
59	243	535	79	437	965	99	775	1710	119	1360	3000	139	2430	5360
60	250	550	80	450	990	100	800	1760	120	1400	3080	140	2500	5520
61	257	565	81	462	1020	101	825	1820	121	1450	3200	141	2575	5680
62	265	585	82	475	1050	102	850	1870	122	1500	3300	142	2650	5840
63	272	600	83	487	1070	103	875	1930	123	1550	3420	143	2725	6000
64	280	615	84	500	1100	104	900	1980	124	1600	3520	144	2800	6150
65	290	640	85	515	1140	105	925	2040	125	1650	3640	145	2900	6400
66	300	660	86	530	1170	106	950	2090	126	1700	3740	146	3000	6600
67	307	675	87	545	1200	107	975	2150	127	1750	3860	147	3075	6800
68	315	695	88	560	1230	108	1000	2200	128	1800	3960	148	3150	6950
69	325	715	89	580	1280	109	1030	2270	129	1850	4080	149	3250	7150

Series of horizontal dotted lines for notes or additional information.

